



FONTE DE ALIMENTAÇÃO CHAVEADA



Modelo: **NES-50**



- Modelo Compacto e Baixo custo
- Entrada Universal AC e DC
- Filtro EMI embutido
- Baixo Ripple
- Alta eficiência Protegido contra curto circuito e sobre carga
- Circuito de partida suave com limitador de pico de Vac
- 100% teste de Burn-In
- Suporte em trilho DIN (opcional) ou fixação com parafusos



50Watt



ESPEFICAÇÃO	NES-50-5	NES-50-12	NES-50-15	NES-50-24	NES-50-48
Tensão de saída DC	5V	12V	15V	24V	48V
Saída de corrente Nominal	10A	4,2A	3,4A	2,2A	1,1A
Tolerância saída	$\pm 2\%$	$\pm 1\%$	$\pm 1\%$	$\pm 1\%$	$\pm 1\%$
Ripple (Vpp)	80mVpp	120mVpp	150mVpp	200mVpp	240mVpp
Regulagem de Carga	$\pm 0,5\%$	$\pm 0,5\%$	$\pm 0,5\%$	$\pm 0,5\%$	$\pm 0,5\%$
Potência de Saída	50W	50,4W	51W	52,8W	52,8W
Eficiência	79%	82%	83%	86%	87%
Ajuste da Tensão de Saída	+10,-5%	$\pm 10\%$	$\pm 10\%$	$\pm 10\%$	$\pm 10\%$
Tensão de alimentação	85~264VAC (47~63Hz) / 120~370VDC				
Corrente AC	1,1A/115V / 0,65A/230V				
Corrente de partida fria	45A				
Corrente de Fuga	0,2mA/240VAC				
Prot. de Sobre Carga	105~150% Interrompe saída, voltando automaticamente quando o defeito removido				
Proteção de sobre tensão	5,75~6,75V	13,8~16,2V	17,25~20,25V	27,6~32,4V	56,2~64,8V
Coefficiente de Temperatura	$\pm 0,03\% / ^\circ\text{C}$ (0~50°C)				
Inicial./ Subida./ Remanente	1200ms, 30ms (115VAC) / 500ms (220VAC)				
Vibração	10~500Hz, 2G 10min./1ciclo				
Tensão de Isolação	I/P-O/P:3KVAC I/P-FG: 1,5KVAC O/P-FG:0,5KVAC				
Resistência Insolação	I/P-O/P, I/P-FG, O/P-FG:500 VDC / 100M ohms				
Temp./Humid de operação	-10°C~+60°C (referenciar saída com redução de capacidade) 20%~90% RH				
Temp, Humid. Armazen.	-20°C~ +85°C, 10%~95% RH				
Padrões de segurança	Aprovado conforme UL60950-1, CB(IEC60950-1)				
Radiação e Condução EMI	Conforme EN55022 (CISPR22) Classe B				
Corrente harmônico	Conforme EN61000-3-2,-3				
Imunidade EMS	Conforme EN61000-4-2, 3,4,5,6,8,11, ENV50204, EN55024, EN61000-6-1, Padrão industria.				
MTBF	374,2Khrs min. (MIL-HDBK-217F (25 °C)				
Dimensões	129 x 98 x 38mm (com Suporte: 129 + 10mm) Caixa: 903 / Peso: 0,41Kg				
Suportes em trilho DIN (opcional)	FX1: perpendicular ou FY1: paralelo; Fixação com parafusos: sem uso de suporte				

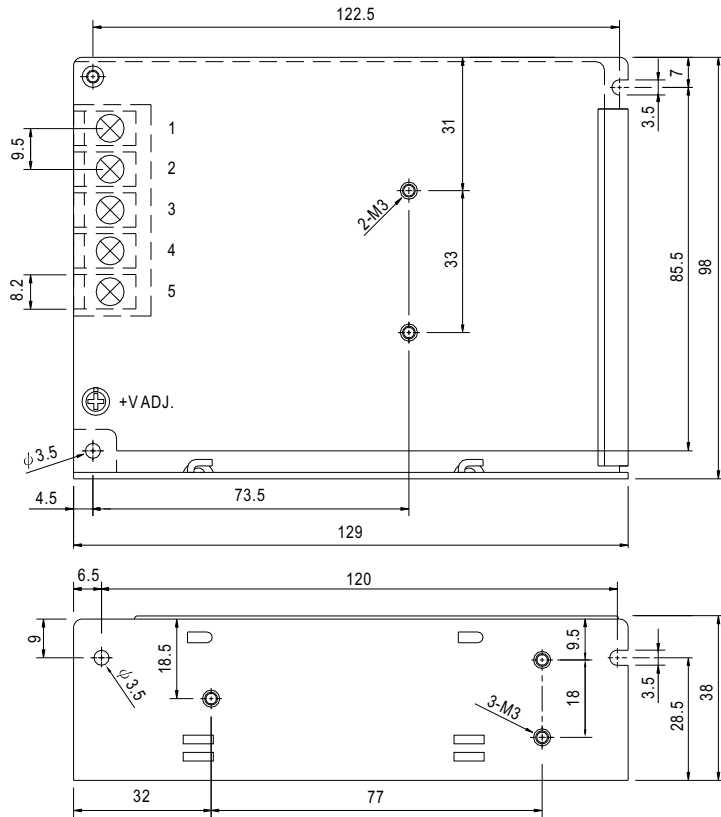
HARTRONIC AUTOMAÇÃO LTDA.

RUA CAMPEVAS, 191 - PERDIZES - CEP 05016-010 SÃO PAULO - SP
TEL / FAX: (11) 3872 1669 E-mail: hartronic@hartronic.com.br

www.hartronic.com.br

Mechanical Specification

Case No. 903 Unit:mm

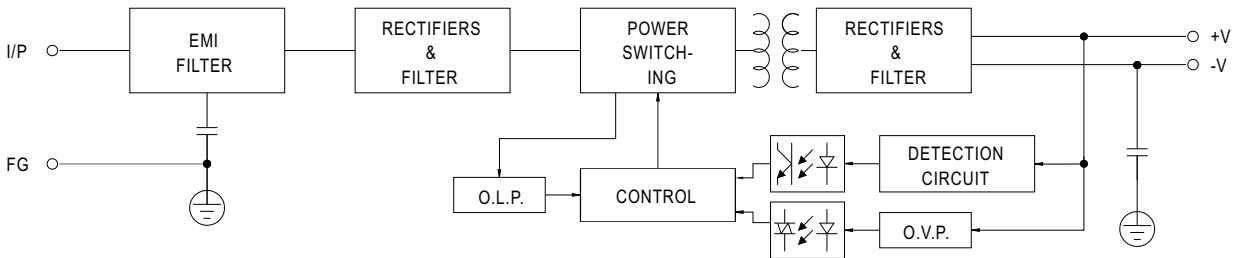


Terminal Pin. No Assignment

Pin No.	Assignment	Pin No.	Assignment
1	AC/L	4	DC OUTPUT -V
2	AC/N	5	DC OUTPUT +V
3	FG		

Block Diagram

fosc : 60KHz



Derating Curve

Output Derating VS Input Voltage

