



CONVERSOR DC-DC

Modelo: SD-50



- Modelo Compacto e Baixo custo
- Conversores entre 5V, 12V, 24V e 48V
- Filtro EMI embutido
- Baixo Ripple
- Alta eficiência
- Protegido contra curto circuito e sobre carga
- Baixa temperatura de trabalho
- 100% teste de Burn-In
- Suporte em trilho DIN disponível (opcional)
- Certificação CE

ESPECIFICAÇÃO	SD-50A-5	SD-50B-5	SD-50C-5	SD-50A-12	SD-50B-12	SD-50C-12	SD-50A-24	SD-50B-24	SD-50C-24
Tensão de saída DC	5V			12V			24V		
Tolerância saída	±2%			±1%			±1%		
Saída de corrente Nominal	10A			4,2A			2,1A		
Ripple	100mVpp			120mVpp			150mVpp		
Linha de Regulagem	±0,5%			±0,3%			±0,2%		
Regulagem de Carga	±0,5%			±0,3%			±0,2%		
Potência de Saída	50W			50,4W			50,4W		
Eficiência	70%	73%	76%	72%	75%	78%	74%	80%	83%
Ajuste Tensão Saída	4,5-5,5V			11-16V			23-30V		
Tensão de alimentação	A: 9,2~18VDC B:19~36VDC C:36~72VDC								
Corrente Entrada DC	A: 7A/12V B: 3A/24V C: 1,5A/48V								
Proteção de Sobre Carga	105~150% da carga nominal (re-ligamento automático)								
Proteção Sobre Tensão	5,75~6,75V			16,8~20V			31,5~37,5V		
Coeficiente de Temperatura	±0,03% / C° (0~50°C)								
Inicial./ Subida./ Estabilização	2,5s, 50ms								
Vibração	10~500Hz, 2G 10min./1ciclo								
Tensão de Isolação	I/P-O/P:1,5KVAC I/P-FG: 1,5KVAC O/P-FG:0,5KVAC								
Resistência de Isolação	I/P-O/P, I/P-FG, O/P-FG:500 VDC / 100M ohms								
Temp./Umidade de operação	-10°C~+60°C (Referenciar saída com redução de capacidade) 20%~90% RH								
Armazen Temp, Umidade	-20°C~ +85°C, 10%~95% RH								
Dimensões (Sem Suporte)	159 x 97 x 38mm Caixa: 901 / Peso 500gs								
Dimensões (Com Suporte)	159mm + 10mm								
Suportes em trilho DIN (opcional)	FX1: perpendicular ou FY1: paralelo; Fixação com parafusos: sem uso de suporte								
EMC Padrão	EN55022 Classe B,(Radiação), EN61000-4-2,3,4,5,6,8 ENV50204								

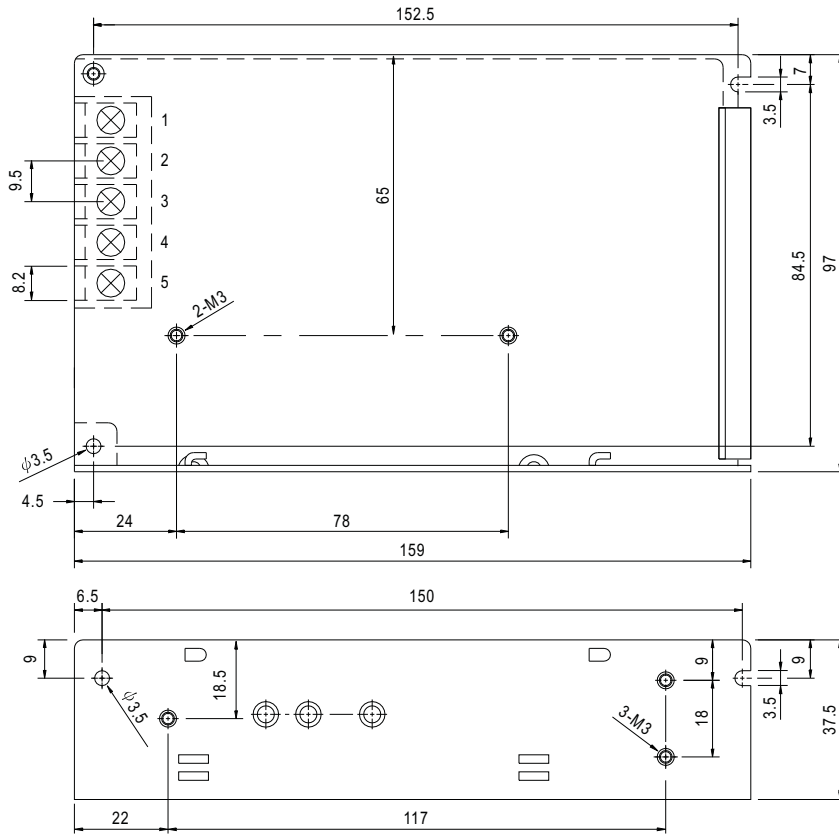
HARTRONIC AUTOMAÇÃO LTDA.

RUA CAMPEVAS, 191 - PERDIZES - CEP 05016-010 SÃO PAULO - SP
 TEL / FAX: (11) 3872 1669 E-mail: hartronic@hartronic.com.br

www.hartronic.com.br

Mechanical Specification

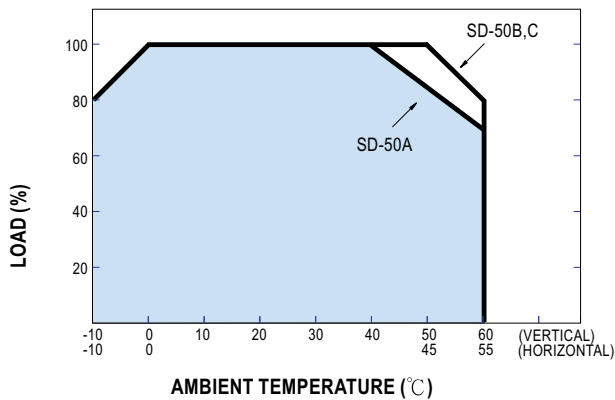
Case No. 901 Unit:mm



Terminal Pin. No Assignment

Pin No.	Assignment	Pin No.	Assignment
1	DC INPUT V+	4	DC OUTPUT -V
2	DC INPUT V-	5	DC OUTPUT +V
3	FG \perp		

Derating Curve



Static Characteristics(SD-50C-24V)

